

420€  
/Embryon

# URREZKO sexé x SPECULOS GSP Uroise



Index du produit à naître

Semence sexée: 90% de femelles à naître

ISU	TP	TB	LAIT	STMA	REPRO	MO	CC	MA	ME
202	1,8	2,2	930	2,2	1,5	3,5	0,7	2,3	1,8

- Un profil MORPHO proche de la perfection!
- La combinaison du lait et des taux!
- Embryons de URREZKO sexé: une capacité laitière Optimale, la parfaite combinaison Traite/STMA

URREZKO x SPECULOS x GIGABYTE x G DREAMS x IMPRESSION x EVINS x VELSEN MAN

## URREZKO sexé

STIVE x JOHNBOY

ISU	LAIT	STMA	REPRO	MA	ME
206	1173	2,0	1,2	3,1	1,4

## GSP UROISE

FR223553 2240

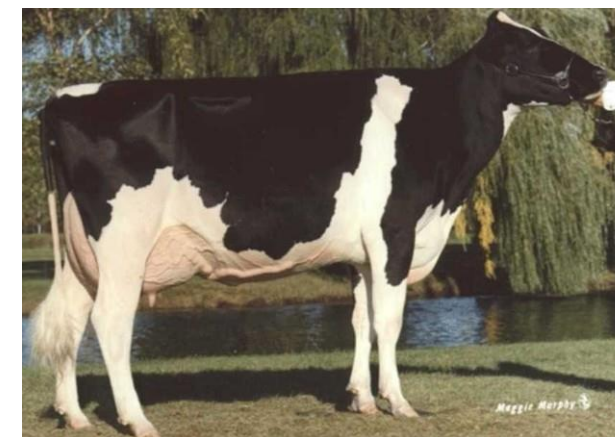
ED	ISU	TP	TB	LAIT	MP
04/24	198	1,8	4,9	684	32

STMA	REPRO	MO	CC	MA	ME
2,4	1,8	3,3	0,7	1,4	2,1

Naisseur de la mère:

EARL GSP DE LA BASSE VILLE (22)



CHARLES CAMI EX93, 9<sup>ème</sup> mère de URREZKO  
Grande Championne WDE 99

## SPECULOS

## ROSA GSP

POINTAGE				
2a11m	NG B+84	MA TB85		

LACTATION				
L2	305 J	10 924	47,5	35,1

## GIGABYTE

## OSLA GSP

POINTAGE		
2a10m	NG TB86	MA TB87

G DREAMS